



INDUSTRIEREINIGUNG ■ TANKREINIGUNG ■ TANKBAU/TANKMAINTENANCE/ROHRLEITUNGSBAU ■ GERÜSTBAU ■ ISOLIERUNG
MONTAGE & STILLSTANDSMANAGEMENT ■ ANLAGEN- UND APPARATEBAU ■ AUTOMATION & EMSR ■ INGENIEURBAU



GERÜSTBAU





Jahrzehntelange Erfahrung

Kundenorientierte Lösungen

Die Rohrer Group ist seit Jahrzehnten auf den umfassenden Service für industrielle Anlagen spezialisiert. 1975 gegründet, hat sich das bis heute familiengeführte Unternehmen zu einem starken Global Player entwickelt. Ein dichtes Niederlassungsnetz in Gesamteuropa garantiert schnellen Service auf technisch höchstem Niveau.

Der Gerüstbau ist seit über 30 Jahren eine der tragenden Säulen des Unternehmenserfolges. International aufgestellt ergänzt er in idealer Weise sämtliche anderen Geschäftsbereiche und schafft somit Synergieeffekte für die Kunden der Rohrer Group.

Als eines der größten Gerüstbauunternehmen Europas bietet die Rohrer Group das komplette Paket aus Industrie-, Spezial- und Fassadengerüstbau für einzelne Baustellen, Großprojekte oder langfristige Rahmenkontrakte.



- Arbeits- und Schutzgerüste
- Hängegerüste
- Schwerlastgerüste
- Fahrbare Gerüste
- Material- und Personenaufzüge
- Wetterschutzgerüste
- Eventgerüstbau
- Offshore Gerüstbau

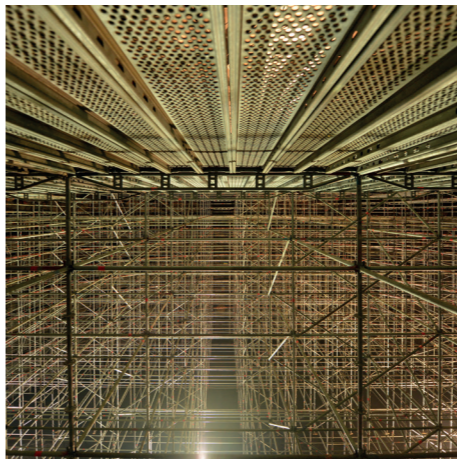


GERÜSTMATERIAL DER SPITZENKLASSE

Zum Einsatz kommt ausschließlich Gerüstmaterial der Marke Layher:

- Layher Allround Gerüst®
- Eigenmaterial 40.000 Tonnen / 2.5 Mio m³
 - bauaufsichtlich zugelassene Komponenten
 - zertifiziert nach EN, DIN und Ö-Normen
 - internationale Zulassungen

- Layher Blitz Gerüst®
- Eigenmaterial 120.000 m²
 - bauaufsichtlich zugelassene Komponenten
 - zertifiziert nach EN, DIN und Ö-Normen



BESTENS GERÜSTET FÜR JEDES PROJEKT

Gerüstbauarbeiten in der Industrie unterscheiden sich von konventionellem Gerüstbau durch erhöhte Anforderungen an Personal, Material und Bauweise.

Um Anlagenstillstände, Shutdowns und Neubaulprojekte für die Großindustrie erfolgreich abwickeln zu können, bietet die Rohrer Group Bauleiter und Spezialisten mit jahrzehntelanger Industrieerfahrung.

Gerüstkoordinatoren der Rohrer Group gewährleisten die Abstimmung von Gerüstabrufen verschiedener Gewerke und stellen durch permanente Aufmaßkontrolle die Einhaltung des Kostenrahmens sicher.



FÜR JEDEN ANSPRUCH DIE RICHTIGE LÖSUNG

Die Industrieerfahrung der Rohrer Group bietet auch bei Bauvorhaben im Bereich Fassadengerüstbau entscheidene Vorteile durch hohe Personalqualität, erfahrene Bauleitung und Einhaltung der höchsten Sicherheitsstandards und EN-Normen.

Gemeinsam mit den Kunden wird bereits im Vorfeld des Projekts an der Optimierung des Gerüsts für den jeweiligen Anwendungsfall gearbeitet.

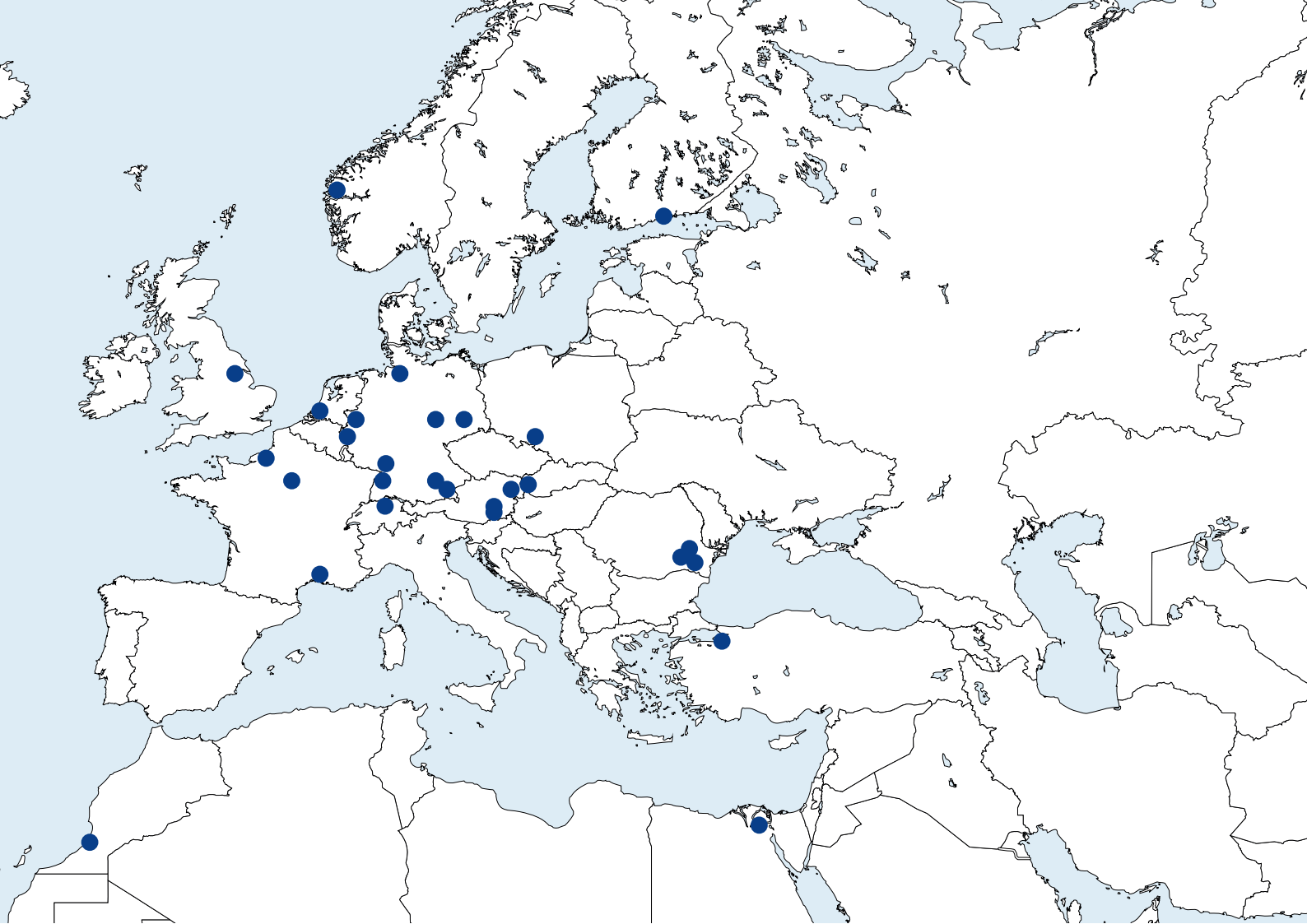


MIT HÖCHSTER SICHERHEIT IN BESTER QUALITÄT



Die Rohrer Group investiert laufend in den Ausbildungsstandard der Mitarbeiter und gewährleistet damit eine ständige Erhöhung der Sicherheitsperformance. In den firmeninternen Trainingscentern werden die Mitarbeiter im Fachbereich Gerüstbau ausgebildet.

- Qualifikation - Trainings:
- BOSIET Zertifikate
 - Training zur Absturzsicherung
 - Höhensicherungstraining
 - Verwendung von PSA gegen Absturz
 - Training nach OPITO Normen (code 5700)



Johann Rohrer GmbH
 Parkring 3
 8712 Niklasdorf
 Österreich
 T: +43 3842 82727
 F: +43 3842 82815
 E: office@rohrer-grp.com

Johann Rohrer GmbH
 Danubiastraße 19
 2320 Schwechat-Mannswörth
 Österreich
 T: +43 1 707 32 82
 F: +43 1 707 32 82-4
 E: office.wien@rohrer-grp.com

Johann Rohrer GmbH
 St. Peter Straße 25
 4032 Linz
 Österreich
 T: +43 732 6911 3827
 F: +43 732 6911 3439
 E: office.linz@rohrer-grp.com

Johann Rohrer GmbH
 Mittelwegring 15
 76751 Jockgrim
 Deutschland
 T: +49 7271 505 891
 F: +49 7227 505 893
 E: office.germany@rohrer-grp.com

Johann Rohrer GmbH
 Fremdfirmengelände, Haiminger Straße 1
 84489 Burghausen
 Deutschland
 T: +49 8677 91323 10
 F: +49 8677 91323 14
 E: office.burghausen@rohrer-grp.com

mit weiteren zahlreichen Standorten:

Wien (AUT), Schwechat (AUT), Enns (AUT), Lenzing (AUT), Dietzenbach (GER), Gelsenkirchen (GER), Köln (GER), Stade (GER)
 Herten (GER), Merseburg (GER), Neustadt/Donau (GER), Ludwigshafen (GER), Würzburg (GER), Pratteln (CHE), Stellendam (NLD), Antwerpen (BEL)
 Rouen (FRA), Porvoo (FIN), Kulloo (FIN), Isdalstø (NOR), Bukarest (ROU), Pitesti (ROU), Brazi (ROU), Bratislava (SVK), Istanbul (TUR)
 Immingham (GBR), Katowice (POL), Cairo (EGY), Marokko (MAR)

www.rohrer-grp.com