







Die Unternehmen der **Rohrer Group** sind seit über 30 Jahren im Industrieservicebereich tätig und bieten innovative Dienstleistungen in den folgenden Bereichen an:

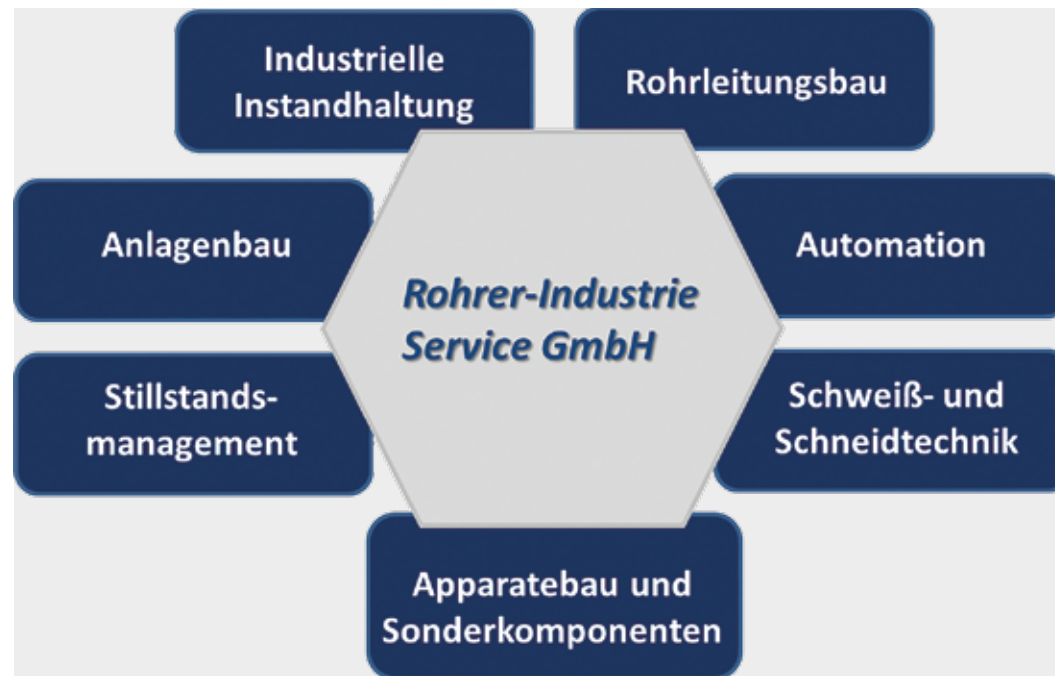
- Industrielle Reinigung
- Industrieller Gerüstbau
- Kälte-, Wärme-, Schall- und Brandisolierung

Durch das große Leistungsspektrum und die sich daraus ergebenden Synergieeffekte ist es möglich, an allen Standorten in Europa und den Vereinigten Arabischen Emiraten als Multiserviceunternehmen prompt und flexibel zu agieren.

Modernstes Equipment, hohes Know-How und Kosteneffizienz, ständige Überwachung der Qualität und Sicherheit, hohe Flexibilität sowie bestens geschultes Personal nach VCA** Richtlinien sind die wichtigsten Bestandteile unseres Erfolges.

Mit der Gründung der ROHRER-Industrieservice GmbH, mit ihrem umfassenden Serviceportfolio im Bereich Montage, Anlagenbau und Automation sind wir in der Lage das Komplettpaket der industriellen Instandhaltung anzubieten.

Leistungsportfolio der Rohrer-Industrieservice GmbH



Automation

Der Bereich „Automation“ realisiert für die Prozess- und Fertigungsindustrie bedarfsgerechte komplette Systemlösungen. Alle Projektphasen von der Prozessanalyse, der Konzepterstellung und dem Projektengineering, über die Fertigung von Steuerungsanlagen, der EMSR-Montage bis zur Inbetriebnahme, Wartung und Service werden von uns für Sie optimal ausgeführt.

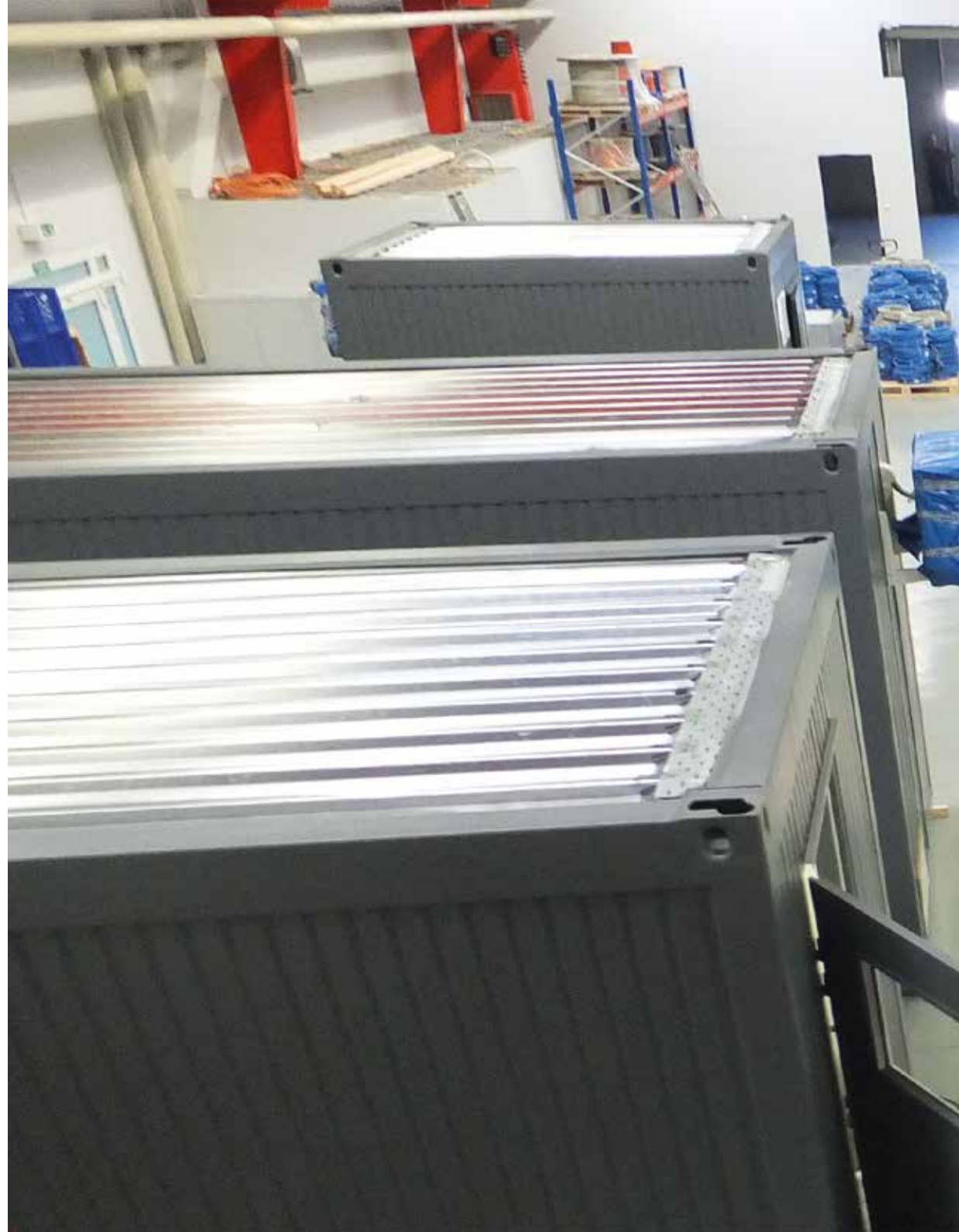
Dank qualifizierter Mitarbeiter und modernstem Equipment entwickeln wir stets bestmögliche Lösungen für unsere Kunden. Optimale Produkte und Systeme wählen wir in Abhängigkeit von Ihrer Aufgabenstellung und unabhängig vom Hersteller aus.

Auf Wunsch stehen wir Ihnen auch nach der Inbetriebnahme in der täglichen Praxis gerne zur Verfügung und betreuen Ihre Anlage über den gesamten Lebenszyklus hinweg.



Leistungsangebot

- Basic-Engineering
- Detail-Engineering
- Software-Engineering
- Fail Safe-Engineering
- Field Bus-Engineering
- Fertigung
- EMSR-Montage
- Support & Service









Elektro-, Mess- und Regeltechnik Werkstattausrüstung

Fertigungsfläche 900 m²

Hallenkran 10 to

Laser Markierungs-System 1 Stück (Kunststoffe,
Aluminium, Edelstahl)

UV Bezeichnungs-System 1 Stück

Thermotransfer Drucker 1 Stück

Profibus-Diagnose-System 1 Stück (Indu-Sol)

Hydraulik-Stanze 2 Stück (bis M63)

Mess-/Test-Equipment 4 Stück

Arbeitsplatzausstattung für 10
Schaltschrankbauer / Elektriker





Anlagenbau

Schnelle, effiziente und wirtschaftliche Lösungsfindung im Bereich des Stillstandmanagements bei anstehender Reparatur oder Erneuerung von Anlagenteilen ist eines unserer Hauptleistungsmerkmale. Den Abrufen aus dem Gesamtspektrum des Anlagenbaus seitens unserer Kunden, werden wir durch die neue Fertigungsstätte in Dietzenbach gerecht. Die Anforderungen, Wünsche und Vorstellungen des Kunden sind Basis unserer Tätigkeit.

Unser qualifiziertes Team, bestehend aus Fachleuten, wie z.B. Schweißfachingenieuren (IWE) berät und betreut Sie umfassend.











SORALUCE TR 35
Bettfräsmaschine
≤ 3.500 mm x 1.250 mm x 1.500 mm
Einzelmasse bis 10 to

Leistungsspektrum:

- Auslegung / Konzepterstellung
- Engineering / Konstruktion
- Erstellung Vorprüfunterlagen
- Fertigung inklusive der erforderlichen Prüfungen und Abnahmen
- Dokumentation, auch KTA
- Projektmanagement
- Montage und Inbetriebnahme

Spezialgebiete:

Behälter / Wärmetauscher / Sonderkonstruktionen (Doppelmantel)
- Rohrleitungen / Vorrichtungen
Hilfskonstruktionen für Anlagenrevisionen / Schweißtechnik





MG MH3022D
4-Walzenrundbiegemaschine
≤ 600 mm; L ≥ 2.000 mm

Mechanische Werkstattausrüstung

Fertigungsfläche 2.500 m²

Hallenkräne 1 x 10 to / 1 x 25 to

Schneiden Arbeitsbereich: 3.000 x 1.500 mm
Wanddicke 25 mm

Fräsen ≤ 3.500 mm x 1.250 mm x 1.500 mm
Einzelmasse bis 10 to

Drehen Ø ≤ 600 mm; L ≥ 2.000 mm
Sägen Ø ≤ 520 mm (Bandsäge)
Ø ≤ 100 mm (Kreissäge)

Scheren t ≤ 16 mm; L ≥ 3.000 mm

Bohren Ø ≤ 60 mm

Abkanten t ≤ 20 mm; L ≥ 4.000 mm

Walzen t ≤ 20 mm; L ≥ 3.000 mm

Schweißen MAG (135/136), WIG (141),
E-Hand (111), Orbital (142)



TrumaBend V320

TRUMPF
Abkantpresse TRUMABEND V320
Abkantlänge: 4.080 mm / Presskraft 320 to



KASTO
Bandsägemaschine HBA 520 AU
Schnittbereich $\varnothing \leq 520$ mm





ROMI M680
Zyklen-Drehmaschine
Drehdurchmesser 680 x 3.000 mm







Stillstandsmanagement / Grobmontage

Großstillstände müssen auf Grund ihrer Komplexität und des Ineinandergreifens verschiedener Gewerke langfristig geplant werden, um die entstehenden Schnittstellen professionell managen zu können. Mit der Gründung der ROHRER-Industrieservice GmbH, mit ihrem umfassenden Serviceportfolio im Bereich Montage, sind wir in der Lage das Komplettpaket zur Abwicklung von Stillständen aus einer Hand anzubieten.



Durch die langjährige Erfahrung unseres Teams mit der Abwicklung von Groß-Stillständen in Raffinerien und in der chemischen Industrie sind wir auf die Durchführung von Anlagenstillständen (Turnarounds) im Bereich der Mechanik spezialisiert.

Das umfangreiche, dem neuesten Stand der Technik entsprechende Equipment in Verbindung mit geschulten, hoch motivierten Mitarbeitern ist Garant für eine sichere und termingerechte Abwicklung von Stillständen.

Das Ziel des auf die Abwicklung von Stillständen spezialisierten Teams der Rohrer Group ist es, dem Kunden termingerechte, leistungsstarke, zuverlässige und qualitativ hochwertige Dienstleistungen anzubieten. Die hohe Kundenzufriedenheit, die Arbeitssicherheit sowie der Schutz und die Erhaltung der Umwelt haben hierbei oberste Priorität.

In einer partnerschaftlichen Zusammenarbeit mit dem Kunden verfolgt die Rohrer Group das Ziel, das Kosten-Nutzen-Verhältnis in der Instandhaltung ständig zu optimieren, um eine kontinuierliche Effizienzsteigerung und eine hohe Anlagenverfügbarkeit zu erzielen. Optimierungspotenziale werden konsequent ausgeschöpft, da sich durch die Bündelung der Basisdienstleistungen die Möglichkeit eröffnet, individuelle Instandhaltungskonzepte bei optimalem Ressourceneinsatz zu erarbeiten.







Leistungsangebot:

- Vorplanung / Terminplanung
- Validierung und Kostenschätzung
- Projektmanagement:
 - kontinuierliche Sicherheits-, Qualitäts- und Terminüberwachung
 - klassische De- und Re-Montagen sowie Anlagen-Optimierungen
 - Durchführung von Projektreviews
 - Spezialgebiete: FCC- und Alkylierungsanlagen, Ofennewerohrung

Durch Reduktion auf einen Ansprechpartner ergibt sich deutlich weniger Koordinationsbedarf für den Kunden:













Service-Container Raffinerie

Durch die optimal auf den Bereich Petrochemie abgestimmten Service-Container wird es ermöglicht, eine Mannschaftsstärke von bis 150 Mitarbeitern mit den notwendigen Werkzeugen, Anschlagssicherungen, Hebezeugen, sowie Abdruckvorrichtungen während der Kernstillstandsphase auszustatten.

Hierdurch wird ein reibungsloser und terminlich optimaler Stillstand gewährleistet.





Qualitäts- und Sicherheitsmanagement sind zentrale Pfeiler unsere Geschäftspolitik

Durch ein integriertes Management-System nach DIN EN ISO 9001 und sa SCC**-System wird dieser Anspruch sichergestellt. Um diesen hohen Standard ständig weiter zu optimieren, wird jeder unserer Mitarbeiter mit einem speziell auf die Bedürfnisse des Unternehmens abgestimmten Programm geschult.

Ziel dieser Schulungen ist es, ein menschliches Fehlverhalten zu vermeiden, welches die häufigste Unfallursache in der Industrie darstellt. Nur durch die Förderung eines nachhaltigen Bewusstseins für die Sicherheitsarbeit kann der hohe Standard erreicht werden, den sich die Rohrer Group als Ziel gesetzt hat.

Alle Unternehmen der Rohrer Group sind im Bereich Qualität nach ISO 9001, Arbeitssicherheit nach SCC** und Umweltschutz nach ISO 14001 zertifiziert.



- SCCp (Petrochemie)
- DIN EN ISO 9001
- Umstempelungsbescheinigung
- Verfahrensprüfung - Verfahren: 141(WIG); 111 (E); 142 (WIG-Orbital)
- WHG
- EN1090 EXC 4
- DIN 18800 Klasse E
- DIN EN 13445 / DIN EN 13480
- AD 2000 - HPO
- ISO 3834-2
- KTA 1401





Rohrer-Industrieservice GmbH
Assar-Gabrielsson-Strasse 3-5
63128 Dietzenbach, Germany

Tel.: +49 (0)6074 / 69250 – 0
office.dietzenbach@rohrer-grp.com
www.rohrer-grp.com